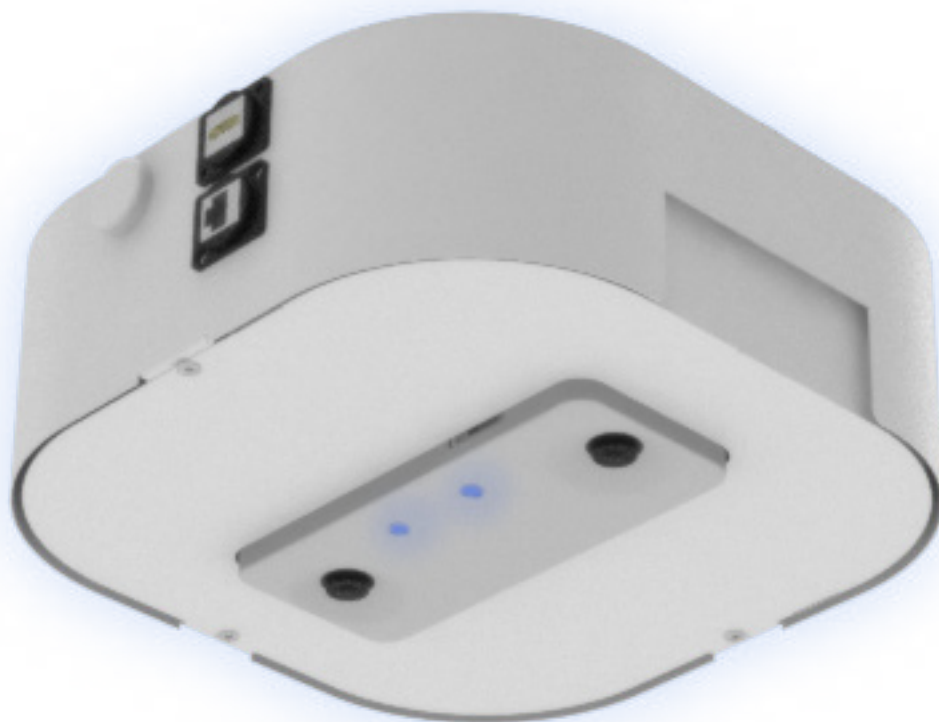


# ADITUM *People*

**CONTAPERSONE PLUG&PLAY**



# VANTAGGI

- A* Consente di **controllare il numero di visitatori che entrano** nella struttura, nell'edificio o nel mezzo pubblico
- A* È in grado di **rilevare la formazione di assembramenti** nell'area specificata
- A* **Fornisce dati statistici** in tempo reale, relativi ad occupazione e presenze
- A* Garantisce il **rispetto della Privacy**
- A* **Installazione e configurazione semplici ed immediate**



# FUNZIONALITÀ



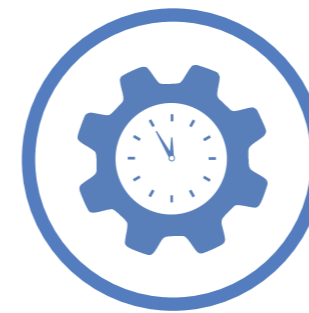
Traccia i passaggi delle persone, dall'alto, senza riconoscerle



Nessuna violazione della Privacy (GDPR Compliance)



Non soggetto agli errori dei sistemi con fotocellule, esclude gli oggetti dal conteggio



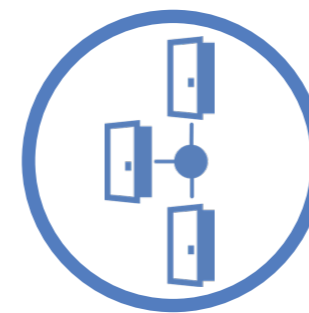
Massima configurabilità in tempo reale



Facilità di installazione a soffitto con sola alimentazione POE



Possibilità di escludere persone inferiori ad una determinata altezza ed animali



Possibilità di funzionare in rete per controllare varchi multipli



Integrabile con termolettori per controllo temperatura corporea



Predisposizione per il controllo di segnalazioni e allarmi esterni

# CONTATTI



## SEDE LEGALE

Via Gerolamo Borgazzi, 87/A  
20900 Monza (MB)



## SEDE OPERATIVA

Via Gian Battista Stucchi 66/26  
20900 Monza (MB)



Tel. +39 039 2003334  
Fax +39 039 2140169



[commerciale@swlink.it](mailto:commerciale@swlink.it)  
[www.swlink.it](http://www.swlink.it)



SOFTWARE LINK

Software Link S.r.l.

Viale Gian Battista Stucchi 66/26, 20900 Monza (MB), Tel. +39 039.2003334 - Email: [commerciale@swlink.it](mailto:commerciale@swlink.it) - [www.aditumpeople.it](http://www.aditumpeople.it)

La presente documentazione potrebbe contenere immagini di prodotti, servizi o marchi registrati di proprietà Aditum oppure di terze parti, le quali rimangono di proprietà dei rispettivi produttori e protetti dalle relative leggi sul copyright. Nel caso di proprietà intellettuale, i diritti rimangono in esclusiva dei rispettivi detentori. Questo documento può essere modificato senza preavviso e non può far parte di un documento contrattuale. Questo documento potrebbe contenere refusi.  
Ed. 492020

